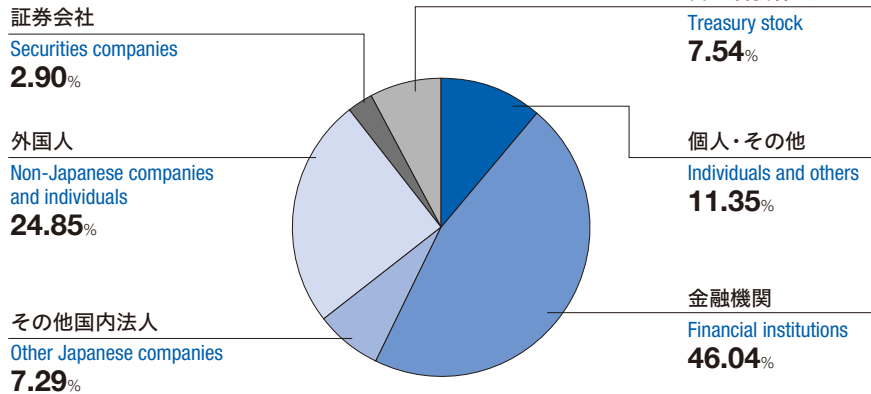


発行可能株式総数
Authorized number of shares
180,000,000株

発行済株式総数
Number of shares issued
50,794,866株

株主総数
Number of shareholders
9,374名

株式所有者別状況
Breakdown by type of shareholder

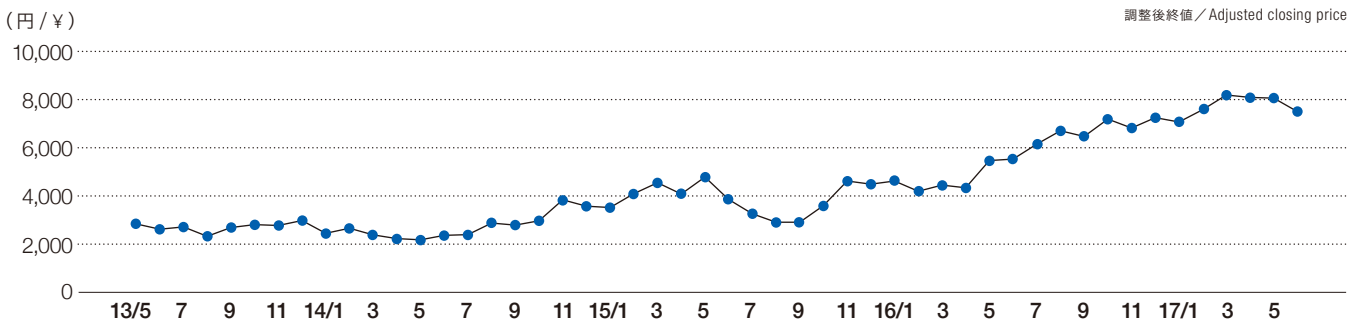


大株主 Major Shareholders

株主名	Name	所有株式数 (千株) Number of shares (thousands)	発行済株式総数に対する 所有株式数の割合 (%) Percentage of total shares issued (%)
日本マスタートラスト信託銀行株式会社 (信託口)	The Master Trust Bank of Japan, Ltd. (Trust Account)	6,207	12.22
日本トラスティ・サービス信託銀行株式会社 (信託口)	Japan Trustee Services Bank, Ltd. (Trust Account)	4,302	8.46
日本生命保険相互会社	Nippon Life Insurance Company	1,830	3.60
株式会社京都銀行	The Bank of Kyoto, Ltd.	1,346	2.65
SCREEN取引先持株会シンクロナイズ	SCREEN's Business Partners Shareholders' Association Synchronize	913	1.79
株式会社りそな銀行	Resona Bank, Limited	912	1.79
資産管理サービス信託銀行株式会社 (証券投資信託口)	Trust & Custody Services Bank, Ltd. (Investment trust account)	865	1.70
株式会社滋賀銀行	The Shiga Bank, Ltd.	848	1.67
株式会社三菱東京UFJ銀行	The Bank of Tokyo-Mitsubishi UFJ, Ltd.	784	1.54
日本トラスティ・サービス信託銀行株式会社 (信託口5)	Japan Trustee Services Bank, Ltd. (Trust Account 5)	753	1.48

当社は自己株式3,831,798株(7.54%)を保有していますが、上記大株主からは除いています。
Figures exclude 3,831,798 (7.54%) shares of treasury stock held by SCREEN Holdings Co., Ltd.

株価推移 Stock Price



注: 2016年10月1日付で普通株式5株につき1株の割合で株式併合を実施しています。株価は株式併合の影響を踏まえて換算しています。
Notice: The company implemented a one-for-five consolidation of its common stock on October 1, 2016. Stock prices are adjusted based on the impact of the consolidation.