

Doc.No: NR040302

2004年3月2日

**印刷文化の発展を支えた近代の高品質活版書体を復刻した  
千都フォント仮名書体集「日本の活字書体名作精選」を発売**

大日本スクリーン製造株式会社(本社：京都市上京区)のメディアテクノロジーカンパニー(社長：森野 富次)は、近代の活字を復刻したOpenType\*フォント集、千都フォントライブラリー「日本の活字書体名作精選」を3月16日から販売します。

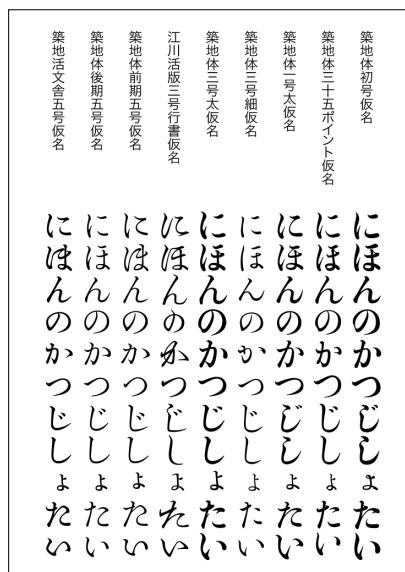
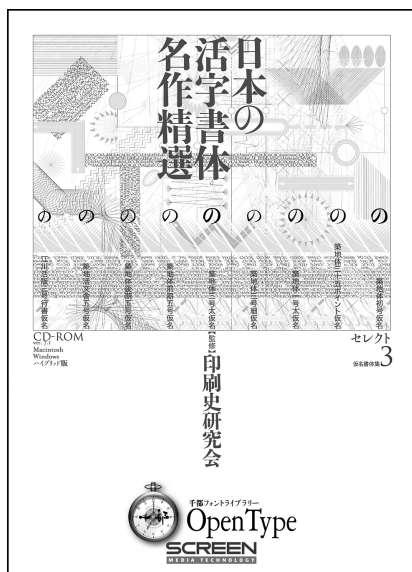
この仮名書体集は、近代の鋳造活字をオリジナルどおりに復刻しOpenType化したものです。特に今回は、現在のデジタル書体へと続く日本語活字の源流として印刷文化の発展を担ってきた質の高い字体を厳選しました。題字やキャッチコピーなどに適した大サイズのもの、中見出しやキャプションに対応する書体、本文向けの小さな活字、それぞれ3種類ずつ9書体を収録し、その中から3書体を選んで使用できるようになっています。

幕末などの歴史が注目されるとともに、日本文化を見直す機運が高まっている昨今、デザイン業界においても従来のデジタル文字とは異なる活版時代の書体を回顧する要望は増えつつあります。この仮名書体集はそのような市場ニーズを先取りするもので、さまざまな漢字書体と組み合わせることにより、時代小説など歴史を感じさせる視覚表現が求められるものから、マンガや広告など時代を先駆ける斬新な効果を要求される媒体まで、幅広く利用できるのが特長です。

装丁家やアートディレクターと呼ばれる書籍や広告デザインの専門家の間で、こうした歴史的な活版書体が望まれている一方、印刷業界の変遷とともに、これらの存在が薄れていこうともしています。当社では、そうした素材をデジタル化し、広く市場に流通させることで、先人の優れた文化遺産を次世代に伝えていきたいと考えています。

\*OpenType

Windows、Macintoshの両方で使用できるフォントの形式。



● 本件についてのお問い合わせ先

大日本スクリーン製造株式会社 本社広報室：Tel 075-414-7131 Fax 075-431-6500 〒602-8585 京都市上京区堀川通寺之内上ル4丁目

## <商品概要>

日本の活字書体名作精選

選択可能書体から3書体まで選択使用可能なフォントパッケージ

選択可能書体：築地体初号仮名

築地体三十五ポイント仮名

築地体一号太仮名

築地体三号細仮名

築地体三号太仮名

江川活版三号行書仮名

築地体前期五号仮名

築地体後期五号仮名

築地活文舎五号仮名

(監修：印刷史研究会、書体選定：府川充男、原字再設計：小宮山博史)

## <国内希望販売価格>

29,400円(本体価格：28,000円、消費税：1,400円)

## <年間販売予定数>

5,000本

## <動作環境>

Macintosh：PowerPC G3、G4、G5いずれか搭載のMacintosh全機種

OS：Mac OS 8.6～9.2.2、Mac OS X 10.2.4以降

注) Mac OS 8.6～9.2.2では、ATM Deluxe 4.6.1またはATM Light 4.6.2とプリンタドライバAdobePS 8.7.1以降が必要

Windows：Windows XP、Windows 2000 Service Pack2

※ 千都は、大日本スクリーン製造株式会社の登録商標です。Mac、Macintosh、Mac OS Xは、米国Apple Computer, Inc.の米国およびその他の国における登録商標です。ATMは、米国Adobe Systems社の米国およびその他の国における商標、または登録商標です。OpenType、Windows、Microsoft、Windows 2000、Windows XPは、米国Microsoft Corporationの米国およびその他の国における商標、または登録商標です。PowerPCは、米国におけるIBM Corporationの登録商標です。その他、文中に記載されている会社名、製品名は各社の登録商標または商標です。

## <紙誌面掲載用お問い合わせ先>

大日本スクリーン製造株式会社

千都ホットライン Tel:075-417-2568

URL:<http://www.screen.co.jp/font/>